

PLAZA M MANDARINAS

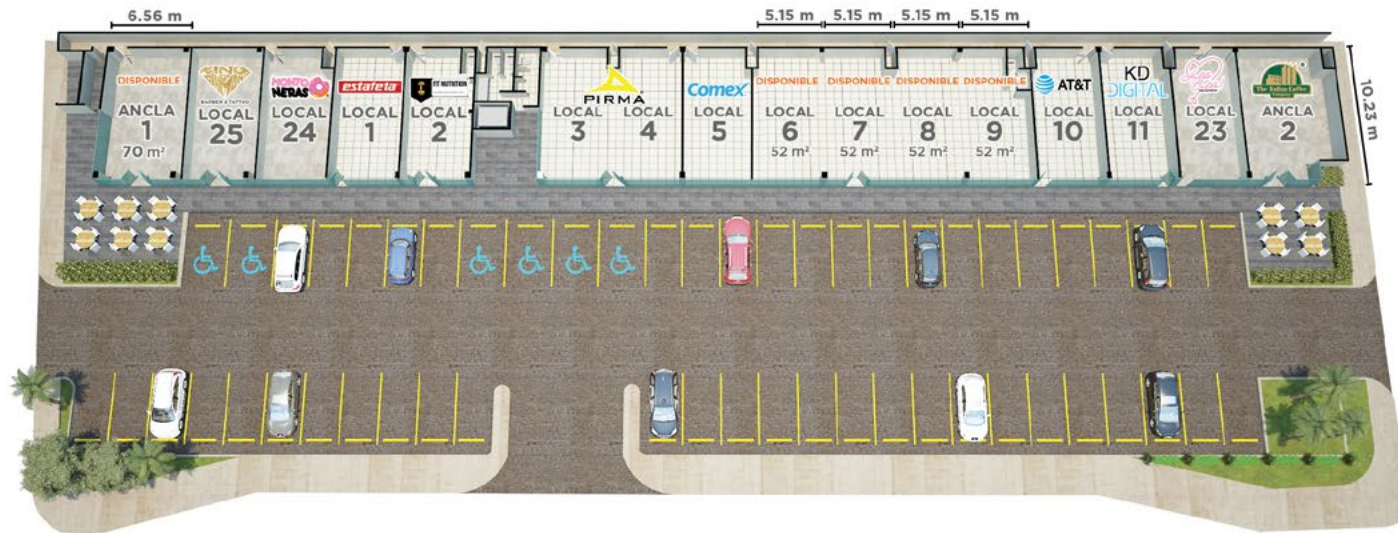


UN PROYECTO DE
CENTAURI 

PROYECTO

PLANOS Y ESTUDIOS DE PLAZA MANDARINAS

PLANO PLANTA BAJA



PLANO PLANTA ALTA



PROPUESTA TÉCNICA

DESCRIPCIÓN Y ESPECIFICACIONES GENERALES



 Densidad poblacional: 10,695 viviendas a 1 km.

 Tráfico vehicular: 1,348,000 autos por mes.

 Ocupación comercial (En renta o Venta): 98%.
(Puntos comerciales a 2km a la redonda)

 Tráfico peatonal: 98,000 personas por mes.

• **Área de Construcción**
2,893.26m²

• **Área de Terreno**
3,135.36m²

• **Cantidad de cajones de estacionamiento**
54

• **Iluminación exterior en pasillos**

• **Estructura**
De concreto de alta resistencia reforzado con acero

• **Altura libre interior**
Locales PB: 3.25 mts y 3.43 mts
Locales PA: 3.13 mts

• **Espacio para marquesina publicitaria en cada local**
0.62 mts

• **Servicios**
Voz y datos, agua, drenaje y energía eléctrica y gas en ciertos locales.

• **Acceso a pasillo de servicio en cada local de planta baja con puerta trasera.**

• **Pavimentos**
De concreto hidráulico

• **Banquetas**
Perimetrales y en área de servicios

• **Elevador**
De 1000kg de capacidad

• **Baños generales en plaza comercial**
Mujeres y Hombres

• **Baños**
Preparación en cada local

• **Vigilancia**

• **Puertas posteriores de planta baja de acero multipanel**

• **Puerta frontal del local de cristal templado**

• **Pisos de cerámica**

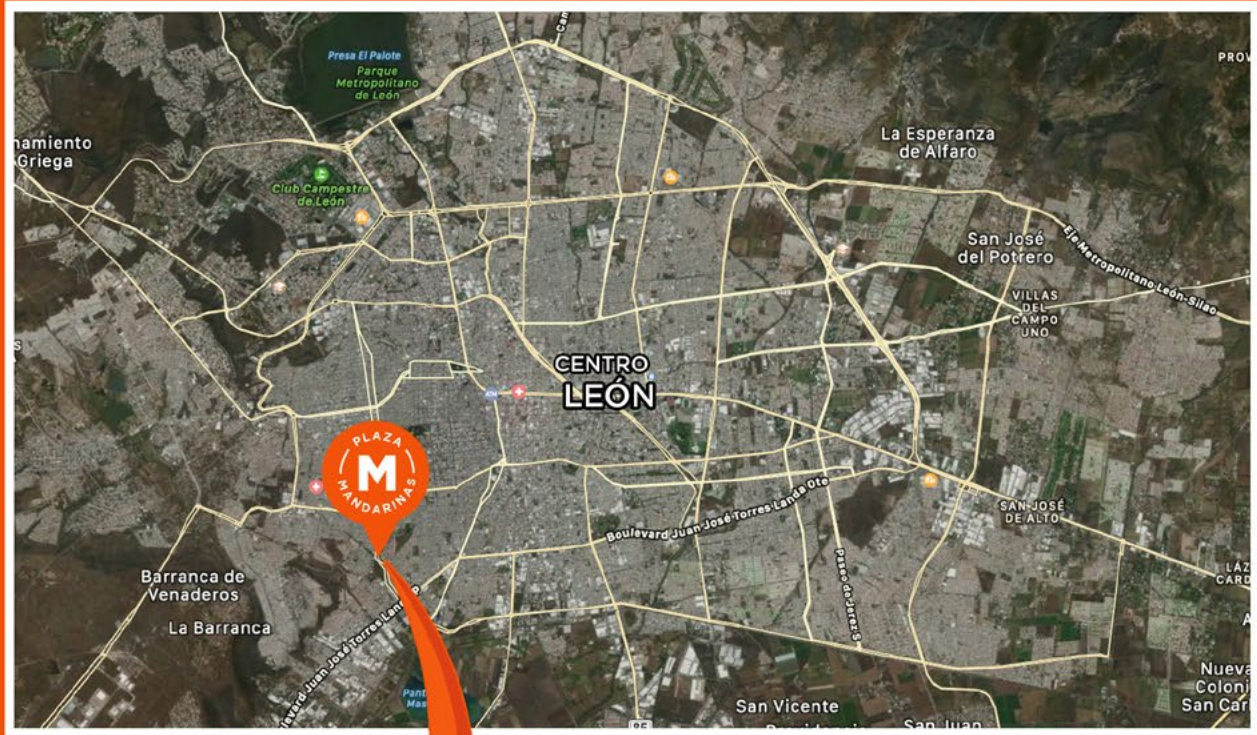
• **Cancelería**
Aluminio negro con cristal templado

• **Área discreta para contenedores de basura**

• **Totém Publicitario**



UBICACIÓN ESTRATÉGICA



Plaza Mandarin se encuentra al Sur-Oeste de León, Guanajuato, sobre Av. Miguel de Cervantes Saavedra, entre calle Octopan y calle Caracheos, enfrente del Fraccionamiento Hacienda las Mandarinas.

COORDENADAS:

21° 06' 42.88 N 101° 42' 38.40 O



PlazaMandarinas



www.plazamandarinas.mx



(477) 707.5340